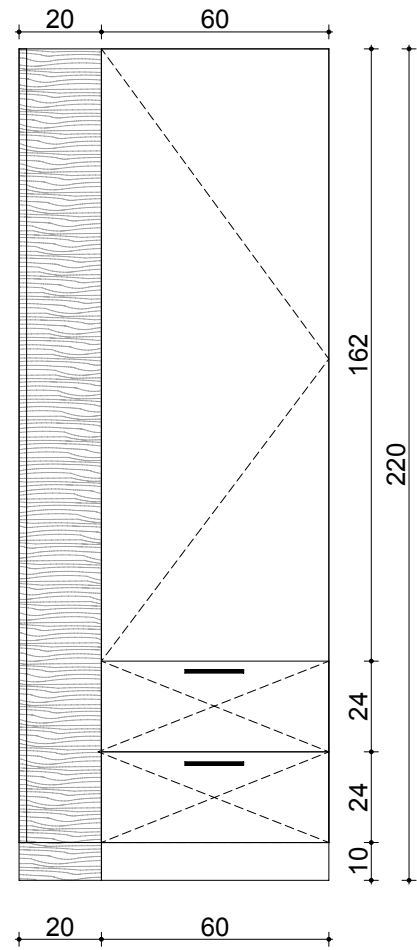
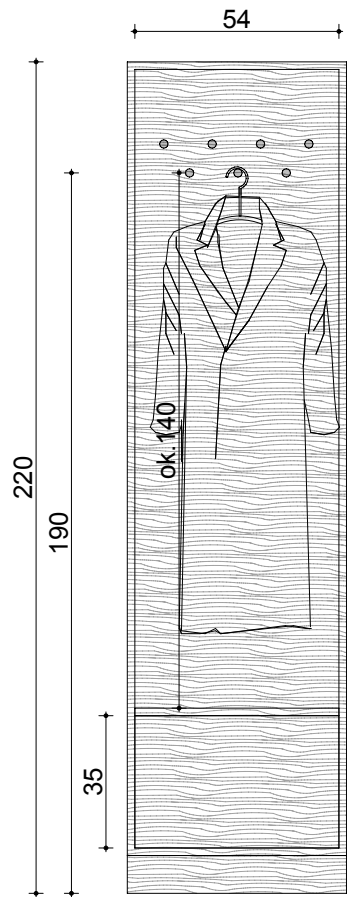


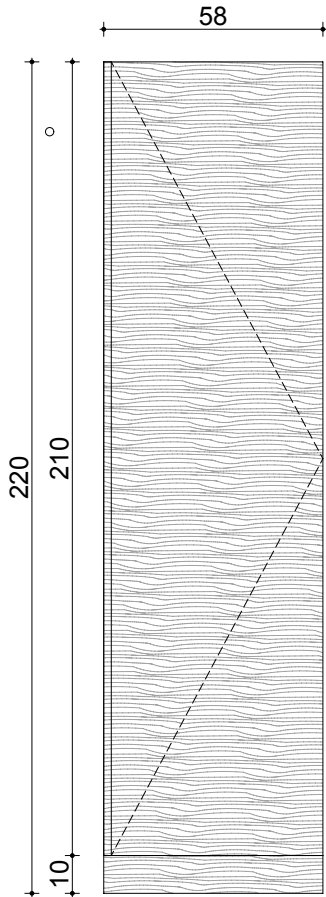
DETAL MEBLA M-02 WIDOK A-A



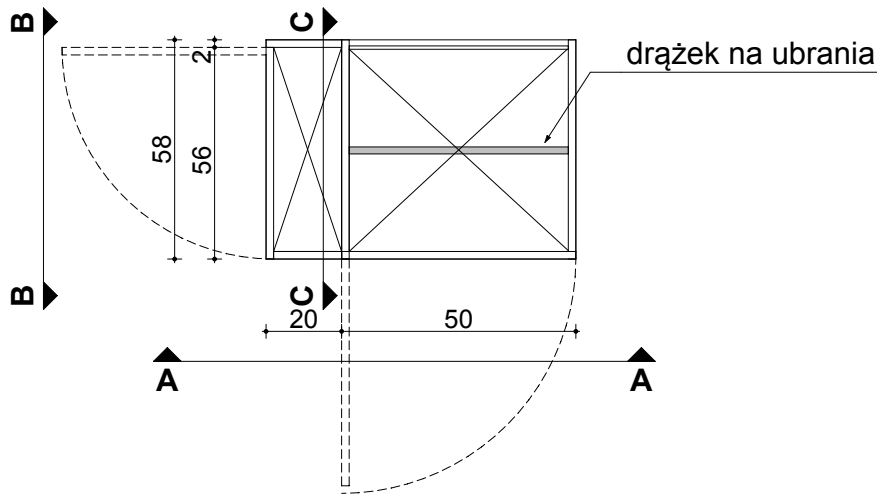
DETAL MEBLA M-02 WIDOK B-B



DETAL MEBLA MB-02 WIDOK B-B

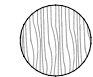
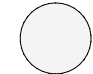


RZUT MEBLA M-02



UWAGI :

ELEMENTY WIDOCZNE mebli należy wykonać z laminowanej płyty CPL/HPL

-  laminat drewnopodobny, dobrany do stolarki drzwiowej kolor DĄB NATURALNY
-  laminat kolor

Inwestor : Uniwersytet Łódzki 90-136 Łódź, Narutowicza 68		
Projekt Modernizacja i rozbudowa zaplecza naukowo - dydaktycznego w Stacji Terenowej Uniwersytetu Łódzkiego w Treście		
Lokalizacja Tresta, ul. Rybna 28 gm. Tomaszów Mazowiecki nr działek ewidencyjnych 84/1, 98,99,100/4, 102,103,104/4 106,109,112,115,118,121,125,128/2, 129,132/2, 132/4, 138/2, 141/2, 353/2, 354/2, 147/5 obręb: Tresta		
Branża ARCHITEKTURA	Data 10.02.2026	
Stadium PROJEKT WYKONAWCZY	Format A3	Skała 1:20
Rysunek Detal mebla M-02		
Nr projektu 1705	Nr rysunku PW - 712	